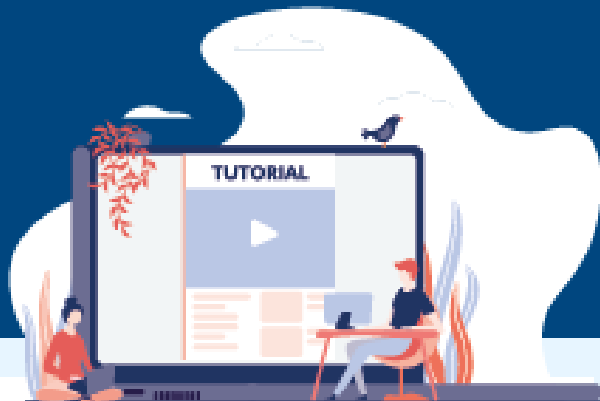


Doporučení pro využívání umělé inteligence na základních a středních školách

Pro žáky



1

AI UŽ S NÁMI ZŮSTANE

Je tedy dobrá strategie se s ní naučit pracovat. Pokud máte nějaké otázky k AI, nebojte se ptát učitelů či rodičů, mluvejte o svých dobrých i špatných zkušenostech s AI otevřeně. Pokud objevíte nějaký nový nástroj, ukažte ho učiteli. Tímto způsobem pomůžete nejen spolužákům, ale i své škole.

AI VÁM POMŮŽE EFEKTIVNĚJI SE UČIT

Nebojte se s touto myšlenkou sami zkoumat nástroje AI. Zjišťujte pomocí vlastních experimentů, s čím vám nástroje mohou pomoci. Vždy u toho dbejte na bezpečnost. Pokud vás občas napadne nějaká otázka, kterou nemáte komu položit, zeptejte se AI. Objevujte pro sebe v AI pomocníka se školou a při učení.

2

3

POSILUJTE SVOU GRAMOTNOST V OBLASTI AI

AI není člověk, dnes nejrozšířenější je její podoba velkého jazykového modelu. Produkuje výstupy, které mohou být nepřesné, či dokonce nepravdivé. Důležité je naučit se s AI dobře komunikovat, umět informace správně vyhodnocovat a kriticky posuzovat. AI tu není, aby za nás dělala všechnu práci. Pokud ale víme jak na to, umí být dobrým pomocníkem. Učte se to.

USILUJTE O ODPOVĚDNOST ZA VÝSTUPY

Úkoly a řešení problémů neodbyvejte. Odpovědnost za řešení úkolů a výstupy máte vy, nikoliv AI. Použití AI netajte, vždy uveďte nástroj AI, který jste k řešení použili. Mějte na paměti, že výstupy AI nejsou vždy pravdivé, zajímejte se o původní zdroje a informace si ověřujte. Pečujte o kulturní a znalostní bohatství a usilujte o to, abyste do tohoto bohatství sami přispívali.

4

5

DBEJTE NA SVÉ SOUKROMÍ

Nesdílejte s nástroji AI data o svém soukromí. Učte se chápat, co se s daty, která prostřednictvím technologií sdílíte, dál děje. Pokud máte k tomuto tématu otázky, ptejte se učitelů či si vyžádejte seminář od odborníka na toto téma. Umělá inteligence se neustále vyvíjí, proto je přirozené, že nikdo o ní nemůže vědět vše.

ZAPOJTE SE DO ROZHODOVÁNÍ O AI VE ŠKOLE

Proměna vzdělávání v souvislosti s AI se vás týká úplně stejně jako vašich učitelů či vedení školy. Vystupujte aktivně. Zapojte se do vytváření školních pravidel. Sdílejte s učiteli vaše postoje. Usilujte o to, aby zazněl i váš názor v diskuzích o zapojení AI do školy.

6

7

VYUŽÍVEJTE AI PRO SVŮJ PROSPĚCH

Vnímejte AI jako jeden ze způsobů dosažení cílů. Neuzavírejte si cestu ke znalostem a dovednostem tím, že budete AI používat bezcílně a bezmyšlenkovitě. Používejte AI k dovysvětlení nepochopené látky, sebe-rozvoji a samostudiu. Učte se formulovat dotazy. Odpovědi kriticky posuzujte. Experimentujte s nástroji AI, hledejte jejich možné využití.